



CÁMARAS DK

Serie 400

Segura

Fuerte

Combinable



IGUAZURI

CÁMARAS DK

Serie 400

La entibación con CÁMARAS DK es la solución más rápida y económica para zanjas en núcleos urbanos, donde existan conducciones transversales.

Las CÁMARAS DK guían y sujetan las tablestacas KANALAS, en la parte superior de la zanja.



Cuando no se dispone de mucho espacio, la excavadora se coloca en la cabeza de la zanja, alternando la excavación con la presión sobre las tablestacas KANALAS.

Con una vibradora, puede facilitarse el trabajo.



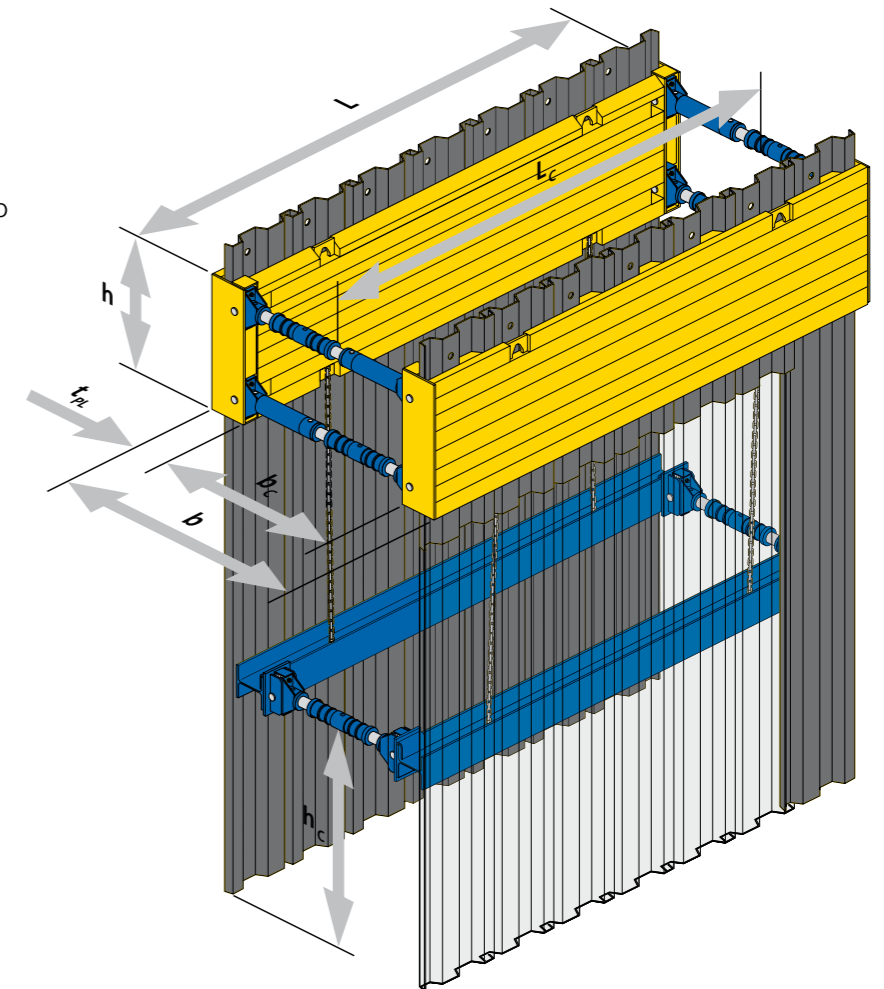
Las CÁMARAS DK se acodalan entre sí con los mismos codales de los CAJONES ESTÁNDAR o bien se combinan con el SISTEMA MONOCODAL DE PATINES, en cuyo caso no son necesarios los codales.

El montaje se simplifica y el trabajo es más fácil, al desaparecer obstáculos. Son patentes, pues, las indudables ventajas técnicas y económicas del sistema de entibación CÁMARAS DK.



Las CÁMARAS DK se fabrican para las tablestacas KANALAS KD 6/8.

Cuando las profundidades son importantes se recomienda el empleo de un zuncho o perfil adicional, sea acodalado como en el caso de las cámaras situadas arriba o bien insertado en las dobles guías del MONOCODAL DE PATINES.



Cámaras DK h = 1,00m

Longitud de planchas L_{DKE} [m]	Longitud con guías L con guías [m]	Longitud del tubo L_c en la cámara DKE [m]	Número de tablestacas KD 6/8	Espesor de las planchas t_{PI} [mm]	Espesor de las planchas q [kN/m]	Peso de cada cámara sin/con guías [kg]
1,90	2,00	1,62	3	120	261,2	470 / 505
2,34	2,44	2,06	4		171,6	560 / 595
2,84	2,94	2,56	5		116,6	660 / 695
3,42	3,52	3,14	6		80,4	775 / 810
3,92	4,02	3,64	7		61,2	875 / 910
4,42	4,52	4,14	7	170	116,8	1325 / 1360
4,92	5,02	4,64	8		94,3	1470 / 1505
5,42	5,52	5,14	9		77,7	1605 / 1640
5,92	6,02	5,64	10		65,2	1750 / 1785

Codales tipo 031/085 azules

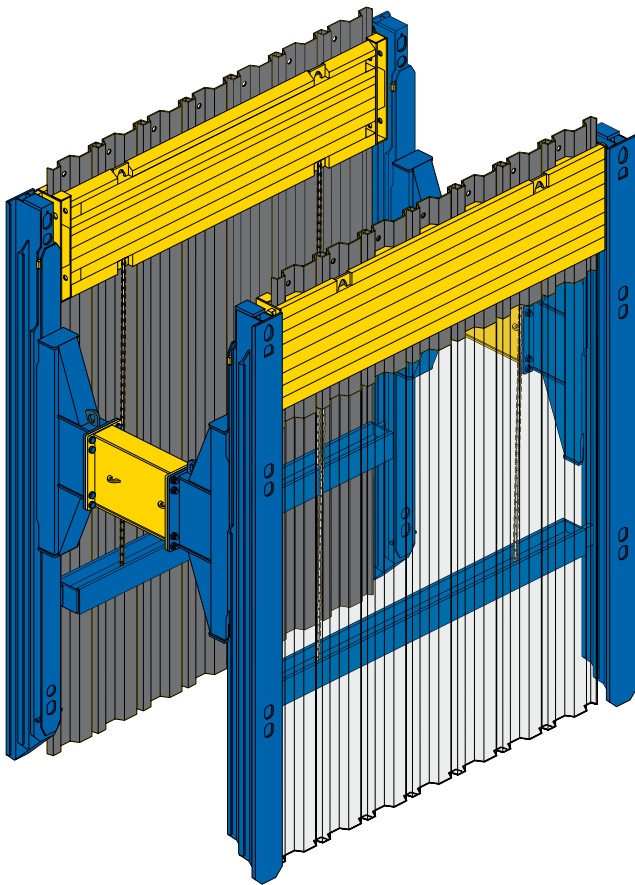
n° de alargadores de 0,50m	Anchura de trabajo b_c entre			Anchura de zanja b [m]	Presión admisible [kN]	Peso del conjunto [kg]
	Tablestacas [m]	Cámaras [m]	Cámaras reforzadas [m]			
0	1,00 – 1,28	0,76 – 1,04	0,66 – 0,94	1,30 – 1,58	468	65,0
1	1,50 – 1,78	1,26 – 1,54	1,16 – 1,44	1,80 – 2,08	403	84,8
2	2,00 – 2,28	1,76 – 2,04	1,66 – 1,94	2,30 – 2,58	348	104,6
3	2,50 – 2,78	2,26 – 2,54	2,16 – 2,44	2,80 – 3,08	299	124,4
4	3,00 – 3,28	2,76 – 3,04	2,66 – 2,94	3,30 – 3,58	254	144,2
5	3,50 – 3,78	3,26 – 3,54	3,16 – 3,44	3,80 – 4,08	210	164,0
6	4,00 – 4,28	3,76 – 4,04	3,66 – 3,94	4,30 – 4,58	165	183,8

Cuando el sistema de entibación es el MONOCODAL DE PATINES, las tuberías o conducciones transversales se salvan del mismo modo, con las CAMARAS DK. En este caso las cámaras están fabricadas con las guías laterales que se deslizan por las ranuras de las dobles guías de los pórticos. De este modo se evita el cambiar de sistema de entibación.

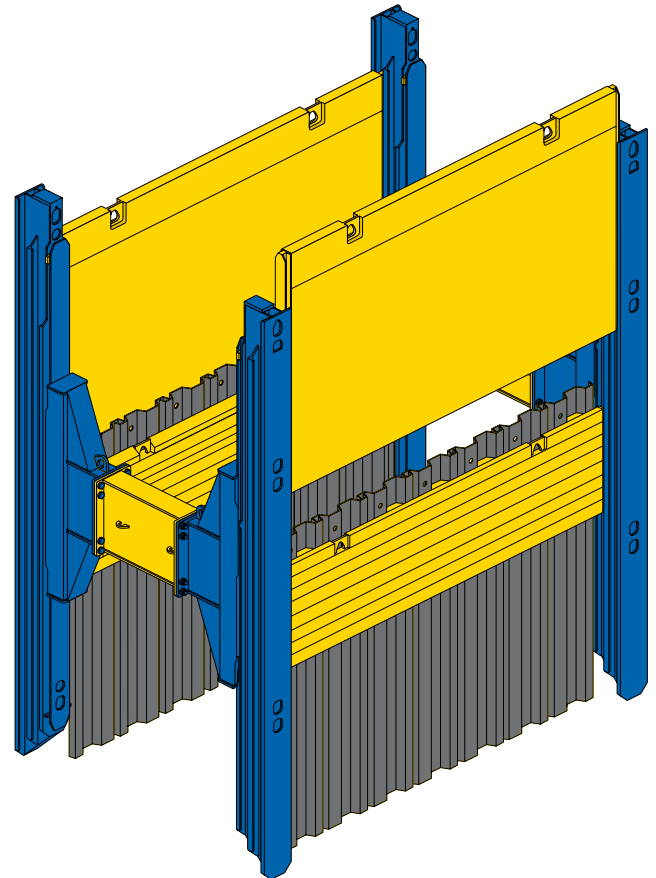
La combinación de ambos sistemas es una gran ventaja técnica y económica.



Soluciones especiales



Las cámaras se insertan en los carriles exteriores de las dobles guías, cuando es necesario un zuncho colgante,



o bien se insertan en los carriles interiores cuando no hay zuncho.



Ctra. Madrid - Irún, Km 469
E-20180 OIARTZUN (Guipúzcoa)
Apdo. Correos, 13
T 00 34 943 492 897
F 00 34 943 493 015
iguazuri@iguazuri.com
www.iguazuri.com



IGUAZURI